	SOLETANCHE FREYSSINET	
	SYSTEMY ZARZĄDZANIA	Data: 11/05/2016
	Minimalne wymagania dla robót na lub w pobliżu funkcjonujących dróg/dróg ekspresowych grupy Soletanche Freyssinet	Przygotowany przez: dział SF QSE Zatwierdzony przez: M. Peltier

Niniejszy standard określa minimalne wymagania wobec wszystkich spółek Soletanche Freyssinet do wdrożenia w zakresie zarządzania zdrowiem i bezpieczeństwem ich pracowników, wykonawców oraz podwykonawców przy planowaniu i/lub wykonywaniu prac na funkcjonującej drodze / drodze ekspresowej lub w jej pobliżu.

1. WYMAGANIA WOBEC KONTRAKTÓW


- Przed przyjęciem lub podpisaniem jakiegokolwiek umowy wiążącej się z rozpoczęciem robót, każda BU i/lub dział projektowy muszą odbyć wewnętrzne spotkanie służące **wstępnemu planowaniu na etapie przetargu** ze wszystkimi kluczowymi członkami personelu przewidzianymi do udziału w projekcie. Spotkanie służy omówieniu, zrozumieniu i zidentyfikowaniu potencjalnych zagrożeń oraz ryzyk związanych z wykonaniem robót. Sprawozdanie ze spotkania wstępnego planowania musi być przechowywane jako dowód do przedstawienia, podczas wewnętrznej kontroli bezpieczeństwa lub inspekcji.
- Dokumentacja do umowy musi być jasna, precyzyjna i uzgodniona odpowiednio do wymaganego poziomu / rodzaju zarządzania ruchem. Należy ją wdrożyć w czasie trwania projektu w celu zapewnienia ochrony zdrowia i bezpieczeństwa pracowników przez cały czas jego realizacji. Należy wziąć pod uwagę otaczające środowisko, rozważyć liczbę istniejących pasów ruchu, dozwoloną prędkość na drogach, znane natężenie ruchu, okresy szczytowe zwiększonego ruchu, martwe punkty, istniejące oświetlenie uliczne, oznakowanie i niekorzystne warunki pogodowe.

2. WYMAGANIA WOBEC OCENY RYZYKA

- **Ocena Ryzyka dla konkretnego placu budowy musi być przeprowadzona, zatwierdzona i wdrożona przed rozpoczęciem jakichkolwiek prac; wszystkie działania muszą zostać wyraźnie ocenione i należy wdrożyć odpowiednie środki kontrolne mające na celu zarządzanie zidentyfikowanymi ryzykami (bezpieczne strefy robocze, bariery betonowe, progi zwalniające, sygnalizację świetlną, pachołki, personel zajmujący się kontrolą ruchu, znaki ostrzegawcze, itp.)**
- **Strefy pracy muszą być poddane ocenie ryzyka i zatwierdzone na piśmie przez właściwe organy** odpowiedzialne za drogi/autostrady przed rozpoczęciem prac. Przez cały okres trwania projektu ustanowiona musi być bezpieczna Strefa Robocza zapewniająca wyłączenie z ruchu (patrz Ilustracja 1 poniżej).
- **Wszyscy pracownicy muszą zostać poinformowani** o właściwych dla miejsca pracy Ocenach Ryzyka przed wejściem na plac budowy lub do strefy. Dotyczy to też wszystkich kierowców z dostawami i odwiedzających.



Ilustracja 1. Przykład miejsca pracy z określoną bezpieczną strefę roboczą, dostępem dla pieszych i betonowymi barierami (BS UK)

 SOLETANCHE FREYSSINET	SOLETANCHE FREYSSINET	
	SYSTEMY ZARZĄDZANIA	
	Minimalne wymagania dla robót na lub w pobliżu funkcjonujących dróg/dróg ekspresowych grupy Soletanche Freyssinet	Data: 11/05/2016 Przygotowany przez: dział SF QSE Zatwierdzony przez: M. Peltier

3. UMIEJSCOWIENIE BIUR, POMIESZCZEŃ SOCJALNYCH I KONTENERÓW W MIEJSCU PRACY

- Umiejscowienie biur, pomieszczeń socjalnych, magazynów do przechowywania materiałów i warsztatów musi być poddane ocenie ryzyka i zatwierdzone na piśmie przez właściwe organy odpowiedzialne za drogi/autostrady przed rozpoczęciem prac.
- Surowo zabrania się rozmieszczania biur, pomieszczeń socjalnych, magazynów lub warsztatów obok funkcjonujących dróg ze względu na wysokie ryzyko uderzenia ciężkimi pojazdami.
- Konsekwencje uderzenia jadących z nadmierną prędkością ciężkich pojazdów (ciężarówek) w ogrodzone obszary zajmowane przez pracowników może mieć katastrofalne skutki z następujących względów:
 - Personel nie jest w stanie zobaczyć i/lub usłyszeć nadchodzącego zagrożenia
 - Personel nie jest w stanie szybko reagować i ewakuować pomieszczeń w razie niebezpieczeństwa.
- **Nasze doświadczenie pokazuje, że ustawienie betonowych barier nie zmniejsza siły uderzenia pędzącego ciężkiego pojazdu.**
- Umiejscowienie biur, pomieszczeń socjalnych, magazynów do przechowywania materiałów i warsztatów musi być bezpieczne, z zachowaniem odpowiedniej odległości od ruchu drogowego, przy rozważeniu następujących punktów:
 - Najgorszego scenariusza w razie wypadku
 - Rodzaju drogi / autostrady / drogi ekspresowej, w tym przepustowości, ograniczenia prędkości, itp.
 - Lokalizacji budowy: centrum, parking, droga, most, itd.

Poniższe zdjęcia przedstawiają następstwa wypadków z udziałem samochodów ciężarowych z dwoma przyczepami/naczepami, które zniszczyły pomieszczenia zajmowane przez pracowników.

SOLETANCHE FREYSSINET



SOLETANCHE FREYSSINET

SYSTEMY ZARZĄDZANIA

Data:
11/05/2016

**Minimalne wymagania dla robót na lub w pobliżu
funkcjonujących dróg/dróg ekspresowych wg. Soletanche
Freyssinet**

Przygotowany
prze dział SF QSEz:


Zatwierdzony
przez: M. Peltier



Ilustracja 2. Pojazd ciężarowy z dwoma przyczepami/naczepami zniszczył biuro położone tuż obok drogi: bariera została całkowicie rozerwana przez uderzenie




Ilustracja 3. Pojazd ciężarowy z dwoma przyczepami/naczepami zniszczył zaplecze przy autostradzie: betonowe bariery zostały rozerwane przez uderzenie i nie zatrzymały pojazdu

	SOLETANCHE FREYSSINET	
	SYSTEMY ZARZĄDZANIA	
	Minimalne wymagania dla robót na lub w pobliżu funkcjonujących dróg/dróg ekspresowych wg. Soletanche Freyssinet	Data: 11/05/2016 Przygotowany przez: dział SF QSE Zatwierdzony przez: M. Peltier

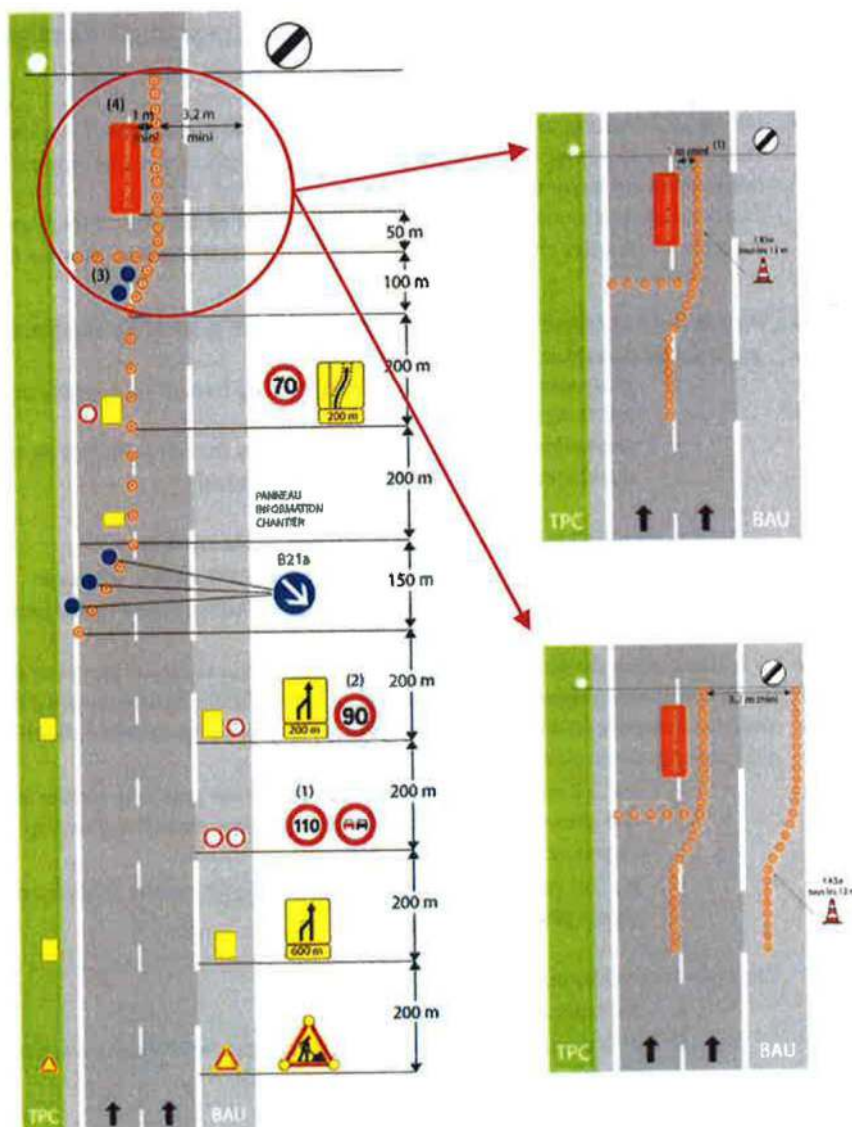


Ilustracja 4. Niebezpieczne praktyki w zakresie umiejscowienia kontenerów na terenie budowy: pomimo obecności betonowych barier.

	SOLETANCHE FREYSSINET	
	SYSTEMY ZARZĄDZANIA	
	Minimalne wymagania dla robót na lub w pobliżu funkcjonujących dróg/dróg ekspresowych wg. Soletanche Freyssinet	Data: 11/05/2016 Przygotowany przez: dział SF QSE Zatwierdzony przez: M. Peltier

4. WYMAGANIA WOBEC ZARZĄDZANIA RUCHEM I BEZPIECZEŃSTWA MIEJSCA PRACY

- **Zatwierdzony Projekt organizacji ruchu i PZT** przed jakakolwiek mobilizacja ludzi i sprzętu. Rysunki muszą zawierać wszystkie zatwierdzone lokalizacje i uzgodnione środki zarządzania ruchem.



Ilustracja 5. Typowy sposób wytyczenia objazdu za pośrednictwem znaków i pachołków

SOLETANCHE FREYSSINET



SOLETANCHE FREYSSINET

SYSTEMY ZARZĄDZANIA

Data:
11/05/2016

Minimalne wymagania dla robót na lub w pobliżu funkcjonujących dróg/dróg ekspresowych wg. Soletanche Freyssinet

Przygotowany przez: dział SF QSE


Zatwierdzony przez: M. Peltier



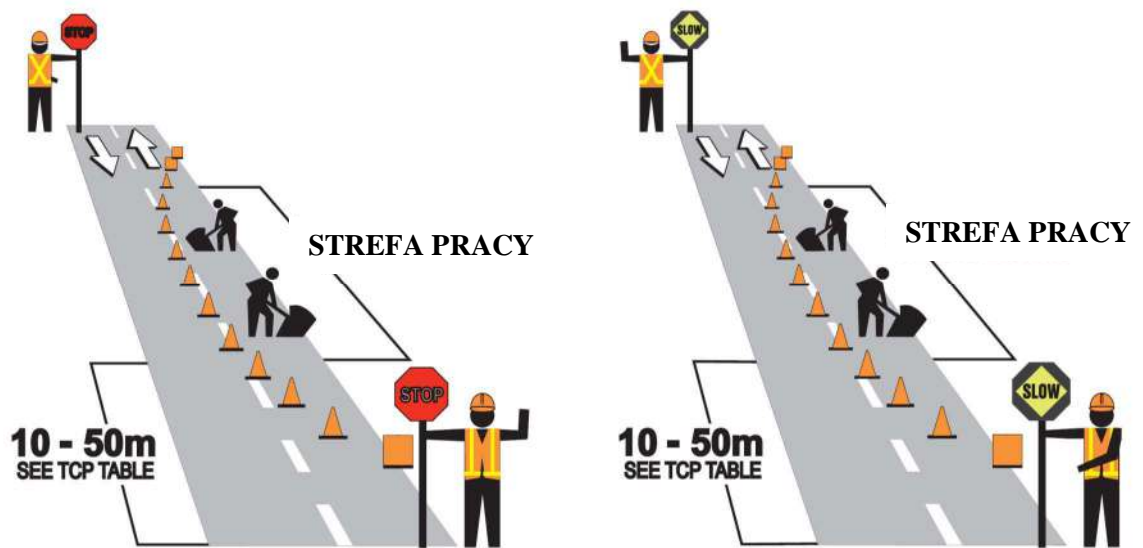
Ilustracja 6. Przykład odpowiedniego zarządzania ruchem w pobliżu miejsca pracy



Ilustracja 7. Przykład objazdu z barierami plastikowymi i migającymi światłami

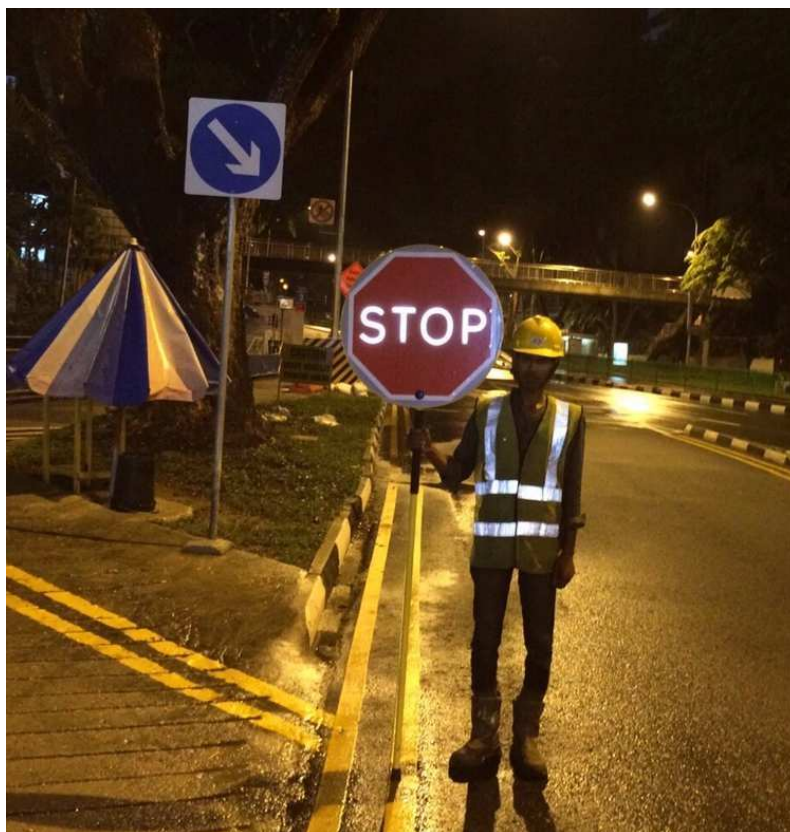
 SOLETANCHE FREYSSINET	SOLETANCHE FREYSSINET	
	SYSTEMY ZARZĄDZANIA	
	Minimalne wymagania dla robót na lub w pobliżu funkcjonujących dróg/dróg ekspresowych wg. Soletanche Freyssinet	Data: 11/05/2016 Przygotowany przez: dział SF QSE Zatwierdzony przez: M. Peltier

- **Do każdej budowy należy przypisać kierujących ruchem**, którzy będą zajmować się kierowaniem i zarządzaniem ruchem oraz ochroną brygad roboczych. Osoby kierujące ruchem muszą zostać przeszkolone w tym zakresie, być zdrowe, mieć dobry wzrok i słuch, a także wykazywać psychiczną i fizyczną czujność.



Typical Arrangement on a Two-Lane Roadway

Ilustracja 8. Typowy układ miejsca pracy na jezdni dwupasmowej z ustaloną strefą bezpiecznej pracy i kierującymi ruchem



Ilustracja 9. Kierujący ruchem ze znakiem „stop” i „jedź” z fotoradarem. Znak ten jest wyposażony w kamerę do rejestrowania pojazdów przekraczających prędkość, które ignorują znak stopu



SOLETANCHE FREYSSINET



SYSTEMY ZARZĄDZANIA

Data:
11/05/2016

**Minimalne wymagania dla robót na lub w pobliżu
funkcjonujących dróg/dróg ekspresowych wg. Soletanche
Freyssinet**

Przygotowany
przez: dział SF QSE

Zatwierdzony
przez: M. Peltier




Ilustracja 10. Manekin kierującego ruchem



Ilustracja 11.1: Przykład uszkodzonego znaku



Ilustracja 11.2: Przykład wyraźnego i odpowiedniego znaku


	SOLETANCHE FREYSSINET	
	SYSTEMY ZARZĄDZANIA	Data: 11/05/2016
	Minimalne wymagania dla robót na lub w pobliżu funkcjonujących dróg/dróg ekspresowych wg. Soletanche Freyssinet	Przygotowany przez: dział SF QSE Zatwierdzony przez: M. Peltier

- Zmiany lub odstępstwa od oryginalnej, istniejącej / uzgodnionej umowy dotyczące, między innymi, zakresu prac / dodatkowych prac, muszą być ponownie poddane ocenie z uwzględnieniem wszelkich nowych potencjalnych zagrożeń i ryzyk dla naszych pracowników, wykonawców lub podwykonawców.
- **Place i strefy pracy muszą być odpowiednio oświetlone przez cały czas, a punkty wejścia i wyjścia wyraźnie oznakowane.**



Ilustracja 12. Przykłady odpowiednio oświetlonych miejsc pracy: pracownicy muszą być zawsze widoczni dla kierujących pojazdami



 SOLETANCHE FREYSSINET	SOLETANCHE FREYSSINET	
	SYSTEMY ZARZĄDZANIA	
	Minimalne wymagania dla robót na lub w pobliżu funkcjonujących dróg/dróg ekspresowych wg. Soletanche Freyssinet	Data: 11/05/2016 Przygotowany przez: dział SF QSE Zatwierdzony przez: M. Peltier

- Wszystkie dostawy muszą być zaplanowane i uzgodnione przed przybyciem na miejsce pracy.
- **Wszystkie miejsca, strefy, obszary, gdzie wykonywane są prace**, muszą być sprawdzone przed rozpoczęciem robót w systemie zmianowym/dziennym w celu zapewnienia, że uzgodniony poziom zarządzania ruchem nie został w jakikolwiek sposób naruszony, co musi być udokumentowane i zapisane przez Kierownika Projektu.
- **Wszyscy pracownicy muszą / będą nosić odpowiedni sprzęt ochrony osobistej** określony przez odpowiednie organy (lokalny organ odpowiedzialny za autostrady/drogi), a także podmiot wykonujący prace.



Ilustracja 13. Przykładowa odzież o wysokiej widoczności wymagana na miejscu pracy

- Wszyscy pracownicy mają prawo i obowiązek **PRZERWAĆ pracę** w dowolnej chwili, jeśli stwierdzą zagrożenie życia lub zdrowia.